

# Hankyu Bus Recruit Guide

阪急バス運転士 正社員採用



阪急バスってどんな会社？

運転士の仕事って大変？

どんなサポートがあるの？

ここが知りたい！阪急バス

## バス運転士は暮らしをささえ、みなさまの笑顔を運んでいます ハンドルの先にあるのは…たくさんの“ありがとう”

1927年7月24日に設立しました。2027年に創立100周年をむかえます。

これまでも、これからも、お客様にまごころのこもったサービスを提供する運転士は“阪急バスの顔”です。

「ひととまちに優しい阪急バス」を理想像に、今日も私たちは走り続けます。



## CONTENTS

### 阪急バスってどんな会社？

運転士の仕事について／先輩の運転士について	2
阪急阪神東宝グループ	2
働きやすい職場認証制度	2
営業所マップ／数字で見る阪急バス／Benefits	3-4

### 運転士の仕事って大変？

1日のながれ	5
勤務イメージ／1ヵ月スケジュール	6

### どんなサポートがあるの？

新入社員研修カリキュラム	7
研修プログラム	7

運転へのサポート	8
大型二種免許取得支援制度	8
新卒養成運転士制度	9
ドライバーズコンテスト	10
キャリアリターン(再入社)制度	10
健康管理をサポート	10

### ここが知りたい！阪急バス

運転士になってよかったと感じたエピソード	11
教えて先輩！社員インタビュー	12
バスのお仕事Q&A	13-14
採用担当者からのメッセージ	14

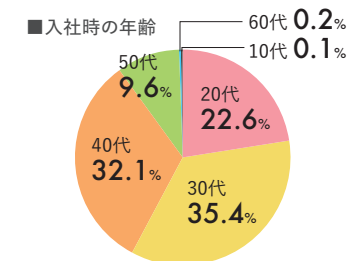
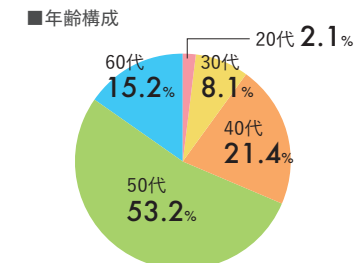
## 運転士の仕事について

運転士の仕事にとって一番大切なのは、**お客様を目的地まで安全安心にお送りすること**です。バスの運転だけでなく、接遇、車いすやベビーカーの介助なども行います。**定期的な面談や研修で、運転技術や接客スキルなどの向上をはかることができます。不慮のトラブルや事故の際、事後の対応は基本的に運行管理者がおこなうので**運転に専念できます。また、ドライブレコーダーなどで客観的に状況確認したうえで、適切なアドバイスを受けられます。

職場はアットホームで、お客様から直接お褒めや励ましの声をいただけるなど**やりがいがあり**、一日の運転が無事に終わると**達成感を得ることができます**。

## 先輩の運転士について

社会人として色々な経験を積まれてから阪急バスで働かれる方も多く、年齢構成としては50代が半数を占めています。前職が運転業務に関係なくても、何歳からでも、遠方からでも、性別に関係なく活躍しています。



## 阪急バスは“阪急阪神東宝グループ”の一員です

### 阪急阪神ホールディングス

都市交通



不動産



エンタテインメント



情報・通信



旅行



国際輸送



阪急バス

路線バス・貸切バス  
路線バスの管理の受託事業

阪急観光バス

空港リムジンバス・高速バス・貸切バス

阪急通勤バス管理

送迎バス等の運行管理請負業務・派遣事業

阪急タクシー

タクシー・コミュニティ交通

阪急阪神エムテック

バス・タクシー・空港特殊車両等の整備事業

## 「働きやすい職場認証制度」において2つ星を取得しました！



「働きやすい職場認証制度」とは、バス、タクシー、トラック運送事業において職場環境改善に向けた事業者の取組みを「見える化」することで、求職者の運転者への就職を促進し、各事業者の人材確保の取組みを後押しすることを目的として国土交通省が創設しました。現在、当社では「2つ星」の認証を取得しております(2025年9月末現在)。今後も皆様が働きやすい職場環境の改善に取り組んでまいります。

詳細は  
こちら







## Benefits



### 家族乗車券

ご家族に阪急バスの乗車券を毎年支給

### 通学乗車証

小学校～大学(専門学校含む)の通学に利用可能な阪急バスの乗車証を支給

### 阪急阪神ホールディングスグループ従業員特典

- 各種施設割引(飲食、レジャー、ホテルほか)
- 阪急阪神百貨店従業員販売会
- 阪神タイガース観戦割引チケット
- 各種保険団体優待割引(生命保険・自動車保険) など

### 食事補助あり

### 交通費支給あり

### 家族手当あり

### 各種表彰制度あり

(無事故、好接遇…一時金を支給)



### 社員推薦紹介制度

- 紹介した方が運転士として採用された場合に紹介料を支給
- 大型二種免許をお持ちの方なら10万円

### 厚生年金保険

### 健康保険(協会けんぽ)

### 介護保険/雇用保険

### 労災保険

\*\*\*

### その他

法人会員制リゾート(10ヵ所)、社内預金 など

## 数字で見る阪急バス

2024年度実績

### 従業員数

1,846人  
[男性 1,786人/女性 60人]

### 平均勤続年数

18年1ヵ月

### 平均給与

610万円  
毎年昇給あり

初任給20,000円アップ(221,000円～)  
基本給5%アップ

2023年から  
7%アップ!

### 賞与

年3回  
4月、7月、12月

賞与 4.95ヵ月分

2024年は  
4.82ヵ月分!

### 退職金制度

有

### 年間休日

104日 + 14日

合わせて

118日  
2日連休が基本!

### 加算

### 有給休暇 消化率

92%

最大1年間で20日付与  
初年度は10日



### 育児休職取得率

70%  
平均取得日数 210日

### 企業主導型提携保育園

15ヵ所



CHECK POINT

勤務あたり(平均)

拘束時間 9時間 54分

運転時間 6時間 11分

走行距離 93km

勤務時間中は、運転以外にも準備や点検、始発地での調整時間など**ハンドルの握らない時間もたくさんあります。**また、営業所などの施設でゆっくり休憩できるので、リフレッシュできます。



step 03 日常点検  
担当する車両に異常がないか確認をします。



step 04 出庫  
乗務開始です。気が引き締まります。



step 05 乗務  
常に安全運転を心がけています。



step 06 休憩  
食事をしたり話をしたり気分転換します。



step 07 入庫  
お客様からいただいた運賃を精算します。



step 01 出勤  
一日の仕事が始まります。



step 02 点呼  
運行管理者と対面で飲酒・健康状態・身だしなみ・携行品等のチェックを行います。



step 10 退勤  
お疲れ様でした。「明日もがんばろう!」



step 09 退勤

step 09 退勤  
一日の仕事が終わりです。明日の勤務を確認します。



step 08 点呼

step 08 点呼  
運行管理者に乗務報告と飲酒状態のチェックを行います。

服装  
について

制服を無償で貸与しています(定期的に新品を支給)。春から秋の間はその日の気候に合わせて制服(半袖シャツ・長袖シャツ・ジャケット)を選ぶことができ、夏の間は暑さ対策として帽子をかぶらなくても良い期間としています。また、持病がある場合にはサングラスの着用を認めています。

## 勤務のイメージ



公共交通機関は地域の生活を支えています。そのため、朝夕の通勤通学時間帯の運行が多く拘束時間は長いこともありますが、定刻発車にむけた“調整の時間”や“営業所などの施設でゆっくりとした休憩”が確保されていて、一日中運転している訳ではありません。

## 1ヵ月間の勤務スケジュール(モデル例)

- ・5勤2休制で休みは曜日が固定されます(連休が基本)。
- ・基本的には数ヵ月先までシフトが決まっています。
- ・泊りの勤務はないので、毎日家に帰ることができます。
- ・休日出勤や残業を事前にお問い合わせすることがあります。働きたい方は休日出勤を希望することもできます。

バス運転士の労働時間は長いと思われがちだけど、**実際の勤務はこんな感じ!**

月	火	水	木	金	土	日
1 出庫 6:08 退庫 17:34 1日の勤務のイメージあり	2 出庫 6:30 退庫 19:32	3 出庫 6:12 退庫 10:24 出庫 18:00 退庫 21:04	4 出庫 7:08 退庫 18:52	5 出庫 5:10 退庫 13:33 風くらいに終わる仕事もあります	6 休日出勤 出庫 5:54 退庫 17:40	7 休み
8 出庫 6:25 退庫 18:03	9 出庫 6:27 退庫 20:13	10 出庫 6:46 退庫 10:51 出庫 17:52 退庫 21:45 少寝て昼から映画でも見に行こう!平日なので空いているね!	11 出庫 16:15 退庫 24:06 夜間までの仕事は夕方からの出勤もあります	12 出庫 12:14 退庫 23:49	13 休み	14 休み
15 出庫 6:02 退庫 17:39	16 出庫 6:02 退庫 18:44	17 出庫 6:41 退庫 10:01 出庫 18:40 退庫 21:37	18 出庫 7:43 退庫 20:19	19 出庫 6:22 退庫 17:58	20 休日出勤 出庫 6:17 退庫 14:20	21 休み
22 出庫 5:42 退庫 9:53 出庫 17:32 退庫 20:29	23 出庫 6:36 退庫 20:16	24 出庫 6:20 退庫 10:30 出庫 18:50 退庫 21:44	25 出庫 9:16 退庫 22:49	26 出庫 12:04 退庫 23:24 出勤までに市役所に行く用事を済ませよう!	27 休み	28 休み 有給休暇を使って3連休で旅行♪
29 有給休暇	30 出庫 5:50 退庫 9:49 出庫 18:06 退庫 21:13	31 出庫 6:45 退庫 19:44				

## CHECK POINT

上記モデルの働き方において、**入社6年目で年収が約560万円、手取りでは約450万円**となります。  
※勤務実績次第ではそれ以上も可能です。※諸税関係により変動の可能性があります。

2025年9月末現在





安心して働き続けられる

## 充実のサポート！

Support  
01

### 新入社員研修カリキュラム



入 社

入社  
1ヵ月目

阪急バス教習所研修  
(40日程度)

基本40日間(座学6日・実技34日)で運転技術などの研修を行います  
※習熟状況により期間を延長するので未経験の方もご安心ください。  
運転士研修を専任で行う担当者が丁寧に運転技術を教えます



入社  
3ヵ月目

配属営業所研修  
(1~2ヵ月程度)

営業所配属後にエリア内の道路などを覚えるための研修を行います(1~2ヵ月程度)  
※経験豊富な運転士がマンツーマンでエリア内の情報などを教えます。  
※最初は比較的簡単な路線から運転を始め、少しずつ担当路線を増やして経験を積んでいただきます。  
※サービス介助士講習を受講して試験に合格すれば資格を取得できます(受講料は会社負担)。



1人乗務

入社  
4ヵ月目

入社後3ヵ月・6ヵ月・9ヵ月時にフォロー研修を行います

外部研修

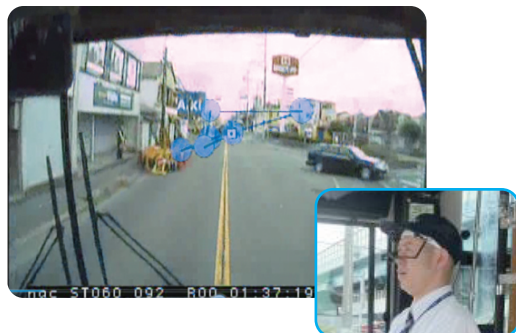
入社  
12ヵ月目

入社後1年時に外部教育機関で研修を行います  
交通安全研修所で、公道で起こりうる自動車を運転する際の危険な状況を踏まえた、安全運転の基本と応用を習得する実技中心の研修を行います。



Support  
02

### 勤続年数や運転技術などに応じた 研修プログラム



- 運転技術の向上につながる取り組みや事例の紹介を面談を通じて行います(毎月)。
- アイマークレコーダーでの運転技術の確認や緊急時の対応訓練などを行います(2年に1回)。
- 視機能検査器具により動体・夜間・深視力の加齢による変化を体感した上で研修を行います(60歳以降、隔年に実施)。
- 新人や後輩の育成指導を行う人には、教え方のポイントなどを学ぶことができる研修を行います。



Support  
03

### 運転へのサポート

#### ICカード

90%以上のお客様がICカードを利用されているので現金の取り扱いが少なく運賃の確認がスムーズです。

#### バスロケーションシステム

運転席に設置したモニターに先の停留所が表示されるので、運行経路が簡単に確認できます。

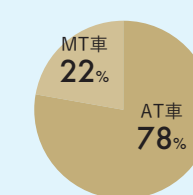
#### バックモニター全車完備

大型車特有の運転席からの死角を極力減らす車両仕様に努めています。

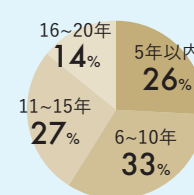
#### 新車の導入

最新の安全技術を装備したバスを毎年数十台規模で導入しています。

■トランスミッション 比率



■車齢 比率



2025年3月末現在



EV車18両  
導入済み!

Support  
04

### 免許をお持ちでない方に 大型二種免許取得支援制度



受 験

内々定

大型二種免許取得

内 定

入 社

免許取得  
費用貸付

免許取得費用  
一括支給

勤務4年目以降

**大型二種免許を取得する費用を  
全額支給します。**



免許をお持ちの方に

すでに大型二種免許をお持ちの方には  
**最大30万円をお渡します**(1年ごとに10万円)。

免許取得費用貸付金を最低3年かけて返済 ※毎月1万円給与天引きで返済

勤続3年が経過し、かつ完済した方これまでの  
ご返済金額(利息含む)と同額を一括して支給します。

実質的に  
負担なし

※受験時に教習所に通われている方も支援制度の対象になります。※免許取得に要した追試、教育訓練給付金受給分は除きます。

阪急バスってどんな会社?

運転士の仕事って大変?

どんなサポートがあるの?

ここが知りたい! 阪急バス





安心して働き続けられる

充実のサポート！

Support  
05

## 高校・専門学校・大学を卒業の方へ 新卒養成運転士制度

### 【新卒者対象】

受験資格特例教習(※)を受講して大型二種免許の取得を目指します。免許取得に必要な費用は会社が負担するなど、運転士になるまで一連をサポートします。

※受験資格特例教習とは…

トラックやバス・タクシー等の運転に必要な大型・中型・二種免許は、年齢要件と経験年数の要件が設けられています(大型免許・二種免許は21歳以上かつ運転経験3年以上、中型免許は20歳以上かつ運転経験2年以上)。2022年5月13日の道路交通法改正により、「特例教習」を修了することで、受験資格を「19歳以上、運転経験1年以上」に引き下げ、免許取得を可能とする特例が設けられました。

入社

社会人生活のはじまりです。阪急バスの一員として新たな一歩を踏み出します。

1ヵ月目

新入社員研修

入社後はまず社会人としての基礎を学び、阪急バスの知識を得ます。

【研修メニューの例】

ビジネスマナー研修、阪急バスのグループ会社訪問、バスの添乗など

2ヵ月目以降

事務職として勤務

大型二種免許の取得までの期間は事務職としてバス運行に関わる補佐業務を担います。本社では、ダイヤ作成、申請業務、安全対策、接客接客など、バス運行が成立するまでのプロセスを学ぶことができます。また、営業所では、バス運行における“よりリアルな現場”で、安全・安心に対するプロフェッショナルな姿勢を体感します。

普通自動車免許の取得から1年経過

大型二種免許の取得

自動車教習所で、特例教習を受講した後に免許を取得します(約2週間の合宿)。バス運転士になる第1歩です。

特例教習やで免許取得にかかる費用は会社が全額負担します。

大型二種免許の取得後

運転士デビューに向けて社内研修

新入社員研修カリキュラムにて、運転技術や接客接客を学びます(7ページ参照)。プロの運転士として安全運転の意識形成を図っていきます。

運転士デビュー

お客様からお礼の言葉をいただくとモチベーションが上がります。

任命

ステップアップ!!

試験

指導運転士

役職給あり

培ったノウハウを後輩社員に伝えるポジションとなり、会社全体の安全向上に努めます。人の成長を見守ることができる楽しみがあります。指導運転士からでも運行管理者の試験を受けることができます。

運行管理者

役職給あり

日々の安全運行を確保するため、点呼の執行や運転士教育を行います。無事故の日が続くことで達成感が得られます。

任命

営業所長

役職給あり

営業所全体のマネジメントを行います。安全に関わる計画を立案し、営業所全員に浸透させます。みんなが一丸となり目標の達成を目指します。



Support  
06

## ドライバーズコンテスト

毎日の仕事でつちかった技術などで競うコンテストがあってモチベーションアップにつながります。



動画はこちら



Support  
07

## キャリアリターン(再入社)制度

育児や介護、結婚・出産・配偶者の転勤、傷病などのやむを得ない理由で一度退職した方が希望された場合、退職後3年以内であれば退職時の労働条件での再就職が可能となる制度があります。

メリット

- ・再就職活動の労力が少なくすみずみずみ
- ・退職前の経験やスキルを活かすことができます

Support  
08

## 健康管理をサポート



法定項目以外のメニューも実施  
費用は会社負担



定期健康診断  
(年2回)



睡眠時無呼吸症候群検査  
(5年ごと)

費用は会社負担



費用は会社負担



脳ドック検査  
(5年ごと)



人間ドック検査

費用の約半分は会社負担



インフルエンザ  
予防接種

費用は会社負担

当社の健康診断では法定以上の項目を実施しています。また、入社時には脳ドックやSAS(睡眠時無呼吸症候群)検査を全員に受診していただきます。

阪急バスってどんな会社？

運転士の仕事って大変？

どんなサポートがあるの？

ここが知りたい！阪急バス



運転士になって  
よかったと感じた

## エピソード

Episode  
1

目的地まで無事に着き  
お客様に「ありがとう」と  
言ってもらえた

Episode  
2

お客様から  
運転を誉められた

Episode  
3

停留所にイメージ通り  
綺麗に停車できたとき

Episode  
4

自分の運転が街を  
支えているという誇りがもてる

Episode  
5

毎日の街の変化を  
感じられるのが楽しい

Episode  
6

大きな乗り物を  
運転しているという  
優越感が得られる

Episode  
7

“プロ”ドライバーという  
責任感が心地良い

Episode  
8

子供からヒーローのように見てもらえる

Episode  
9

ノルマが無く  
家に仕事を持ち込まなくて良いので  
ライフワークバランスがとれる

Episode  
10

働いた分だけきちんと給料が出るので  
頑張ろうと思える

特選

「阪急バスならではの」

- ・まもなく創立100周年の会社なので働いていても安心感がある
- ・阪急阪神東宝グループなので色々とメリットがある
- ・安全運行のためにバス車両、システム、教育カリキュラムが充実している

教えて  
先輩!

## 社員インタビュー



指導運転士  
(2020年4月入社 20歳代)

voice  
1

### Q 入社したきっかけは?

就職先として地元企業を探る中で、幼いころからバスの運転に興味があった私は、阪急バスに免許取得等をサポートする養成制度があることを知り、自分もチャレンジしたいと思いました。運転経験どころか社会人経験もない自分がバスを運転できるのか不安でしたが、手厚い社内教育制度があることも応募を決めた理由の一つです。

### Q 現在の仕事内容は?

路線バス運行業務のほか、指導運転士として営業所に配属される新入社員に運転技術や接客マナー、安全知識などを指導しています。

### Q この仕事の好きなところは?

お客様から「ありがとう」と声をかけていただいた時に自分が地域の方々の生活を支えているという実感がありとてもやりがいを感じています。バスの運転業務は安全運行の為に技術と注意力は必要ですが、営業職のようなノルマは無く、その日の運行を終えれば都度リセットできオンとオフを切り替えがしやすい点や年休の消化しやすさが気に入っている点です。バス運転士を検討されている方にはぜひチャレンジしてみることをお勧めします。

### Q 入社したきっかけは?

以前からバス運転業務に興味のあったことや関西最大手のバス会社で知名度も高かったことから、阪急バスを応募先に選びました。

### Q 現在の仕事内容は?

昨年12月に助役待遇となった私は、バスに加え、運行管理や車両管理などにも携っており、先輩の指導を受けながらマネジメントスキルを学んでいます。これまで自ら与えられた業務を日々全うすることが主でしたが、現在は、運転士に対し指示や支援を行い、安全運行を後方から支えています。更なるステップアップを目指し勉強中です。

### Q バス業界を目指される方へのメッセージ

バス運転士になりたいけど、「運転の経験がない」、「自分にできるか不安」と思う方も多いと思いますが、未経験からでもプロの運転士に育てる研修制度が当社にはあります。実際、入社される方の多くが未経験の方ですが、研修を経てプロドライバーとして各職場で活躍されています。皆さまご応募お待ちしております。

voice  
2



助役待遇運転士  
(2017年10月入社 40歳代)

### 入社後の経歴

- |          |                 |
|----------|-----------------|
| 2017年10月 | 入社 本社にて運転教習を受ける |
| 2017年11月 | 営業所配属           |
| 2023年6月  | 指導運転士に任命される     |
| 2024年12月 | 登用試験を受け、助役待遇となる |





Q 運転士の経験はありませんが、受験できますか？

未経験の方も大歓迎です。運転士職に求められるものは、運転技術だけでなく、接客スキル等総合的な能力です。入社後は、走行訓練や接客接客訓練などの研修で、プロの運転士としての能力を身に付けていただきます。実際に、前職が保育士、自営業、調理師、スーパーの店長など運転士職の経験がない方、また、普通免許から受験して合格された方が、入社後の研修を経て、現在運転士としてたくさん活躍されています。是非チャレンジしてください。

Q 先の予定が立てやすいと聞いたのですが？

シフト勤務で、数ヵ月先までの予定が決まります。「この日は何時まで勤務」「この日は夜勤で何時から出勤」「この日は昼間を有効に使える」など予めわかるため、プライベートタイムも予定が立てやすくなります。



Q 女性も働けますか？

当社では、まだ少数ではありますが、女性運転士も活躍しています。「女性にバスの運転はハードルが高いのでは？」と思われる方も多いと思いますが、当社には大型車運転未経験の方でもバス運転のプロに育成するしっかりとした教習制度があります。また、パウダールームや休憩室などの女性専用スペースを順次リニューアルしています。



女性運転士のインタビューはこちら



女性運転士インタビュー



Q 受験時の条件を教えてください。

受験時においては、大型二種免許は必須ではありません。普通免許のみでも受験できます。

- 運転免許保有の方 種別：大型、中型、準中型、普通（ただし、「取得後3年経過している方」もしくは「特例教習を受講済みの方」に限ります）
- 1年以内に行政処分がない方
- 交通違反点数が累積3点以内の方
- 現住所から早朝及び深夜時間帯の勤務に支障なく通勤できる方、もしくは遠方の方で転居可能な方



Q 休日勤務はありますか？

休日勤務をしていただく場合があります。その際は、営業所の担当者と調整します。

Q 有給休暇や育児休暇は取りやすい環境でしょうか？

有給休暇の消化率は92%、育児休暇の取得率は70%です。背景には、各営業所におけるチームプレイ《ワンチーム感》があります。取得したい人がいる場合、「みんなでフォローしよう」という気持ちがあり、突発的なことが起こっても同僚が代わりに仕事をこなすといった関係性で成り立っています。



Q 入社日はいつになりますか？

毎月入社日を設定していますので、ご都合などございましたらご相談ください。



Q 勤務場所はどのように決まりますか？

現在の配属実績に基づいて、通勤に支障がないよう、お住まいの場所等を考慮の上決定します。また、営業所は固定ではありません。状況に応じて勤務場所の異動もあります。

採用担当者からの Message



バス運転士の仕事に対して、あまり良い印象をお持ちでない人も多いかもしれませんが、不安払拭のため、運転経験の無い方でもプロドライバーに育成する研修をご用意していますし、近年では初任給改定など給与面での向上も実施しております。また、事業所が多数あり勤務地の選択肢が幅広いことも当社の特長です。創立100周年、またその先に向かって現在積極採用中ですので、バス運転士への転職、就職をお考えの方は、当社へのご応募をお待ちしております。

採用に関するお問い合わせはこちら

阪急バス株式会社[人事部]

06-6152-8830

【受付】平日8:45～17:45（12:00～13:00は除く）

阪急バス採用サイトはこちら



X(旧Twitter)



ホームページ



みんなで利用しよう！

# バスがまちを魅力的に

バスを維持するには、みんなで利用することが大切です。  
利用することで、公共交通のサービスが充実し、利用者が増えていくというサイクルができ、  
みんなが暮らしやすくお出かけしたくなるまちになっていきます。



生活が便利に

交通の便が  
良いまちとして  
魅力UP!



利用者が使いやすい



公共交通機関が充実すると...



みんな  
乗ってね!



公共交通の  
サービスが充実

増便、新車導入  
など



公共交通機関の収入増



## バスにはいろんな“やさしい”がいっぱい！



### バスはまちに「やさしい」

- バスは一度に多くの人を乗せることができる  
(最大80人程度)
- 一人一人が車に乗る場合と比べ、  
車の台数が減り、渋滞や排気ガスも減る



### バスは人に「やさしい」

- 誰でも簡単に利用でき、目的地へ行くことができる
- 車を運転しないので交通事故を起こす心配がない



### バスは家計に「やさしい」

- 通勤定期券やスクールバス、グランドバス等  
お得に乗車できる
- 通勤定期券を持っていると家族がお得になる「環境おでかけ割」

Before



After



撮影：(公財)とやま環境財団



バスは地域の生活を支える乗りもの  
運転士は安全安心(笑顔)を提供する人  
あなたの運転でまちを元気にする

バスって  
楽しい!



### 阪急バスの乗り方

- バスの乗り方
- 取組みと乗車マナー
- おトクな情報
- バス路線図

くわしくは  
こちら

