

65歳になったら

阪急バス全線フリー定期券 グランドパス65/70

グランドパスで
かんたん、おトクにおでかけしよう♪



70歳以上は
さらにお得
なんだって!

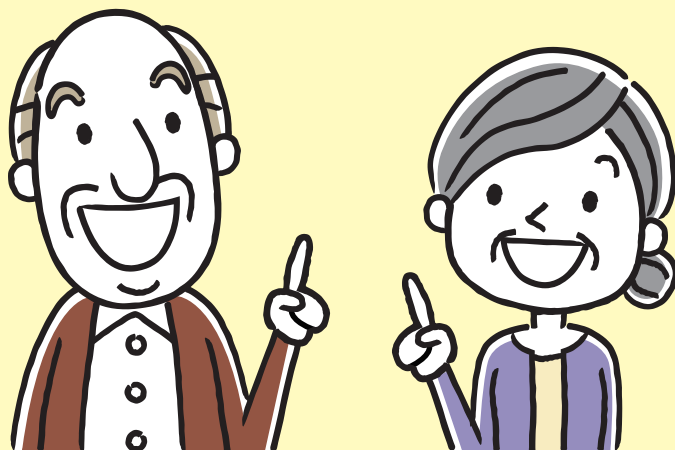


65歳以上の方なら

阪急バス・阪神バスの一般路線

すべての区間でご利用になれます。

高速バス、空港リムジンバス、催事輸送などご利用になれません。
詳しくは裏面をご覧ください。



阪急バスも
阪神バスも乗れて
とても助かるわ!



65歳以上向け 阪急バス全線フリー定期券

グランドパス65/70



くわしい乗り方
についてはこちら



65歳以上の方なら阪急バス・阪神バスの一般路線
すべての区間でご利用になれます。

適用除外区間

高速バス、空港リムジンバス、清荒神線、市立吹田サッカースタジアム線、
宝塚すみれ墓苑線、長尾山霊園線、催事輸送
※深夜バスをご利用の場合は、深夜バス運賃との差額(片道普通運賃分)を別途収受いたします。

ご利用 方法

バスに
乗る
とき

①読取機にタッチ
してください



バスから
降りる
とき

①乗務員に写真を
提示してから



②読取機にタッチ
してください



運賃

■グランドパス65 (65歳から69歳までの方)

適用期間	1ヶ月	3ヶ月	6ヶ月	1年
発売金額	6,800円	14,100円	26,700円	51,200円
1日 当たり	227円	157円	148円	140円

■グランドパス70 (70歳以上の方)

適用期間	1ヶ月	3ヶ月	6ヶ月	1年
発売金額	6,400円	13,400円	25,400円	48,600円
1日 当たり	213円	149円	141円	133円

※新規購入時のみ、デポジット(預かり金)500円が必要です。

※払戻計算方法 グランドパス発売額-(230円(払戻基準運賃)×2回(往復利用)×●●日(経過日数)+520円(払戻手数料))=払戻額

ご購入 方法

阪急バスの定期券発売所および営業所にてお買い求めください。

(新規・継続とも利用開始日の14日前からご購入できます)

■新規購入

【必要なもの】 ①顔写真1枚 タテ3cm×ヨコ2.5cm(カラー／白黒どちらでも可)

※サングラスや帽子・マスク着用写真などご本人が確認しにくいお写真はご遠慮願います

②年齢を証明する公的証明書またはその写し 1点

例:運転免許証、健康保険証、マイナンバーカード、年金手帳など

■継続購入

【必要なもの】 ①現在ご使用中の「グランドパス」をご持参ください。(公的証明書の提示は不要です。)

※顔写真のない「グランドパス」は継続できません。

■代理で購入される場合

プレゼントや代理でご購入される場合は、ご利用される①ご本人様の写真 および
②ご本人様の写真付証明書があれば代理の方でもお買い求めいただくことができます。

再発行 について

紛失・破損されても再発行ができます。
お近くの阪急バスの案内所・営業所へお越しください。

【必要なもの】

①顔写真(タテ3cm×ヨコ2.5cm)、②年齢を証明できる公的証明書、③再発行手数料520円、

④再発行用のデポジット代500円 をご用意願います。

(注) チャージ残高がある場合、別途手数料210円が必要です。
阪神バスで発行したグランドパスは、当社窓口では再発行ができません。

詳しくは最寄りの阪急バス営業所、案内所へお問い合わせください

2023.09.01