

# のりものの暮らしの大切さ

私たちの生活に欠かせない  
公共交通機関。  
私たちの街に公共交通機関が  
ずっと走るためには  
どうすれば良いのでしょうか。

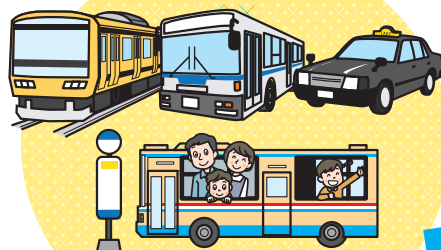
公共交通機関について考える

利用者



公共交通機関が充実すると生活が便利になり、街が魅力的に！  
便利になると、さらに**利用者が増える!!**

公共交通機関



公共交通のサービスが**充実!!**  
(増便、新車導入など)



このイラストで分かるように、  
公共交通機関は、  
行政や事業者だけでなく、  
街の全員でつくりあげて  
いくものです。

事業者



運賃(=収入)  
が増える!!

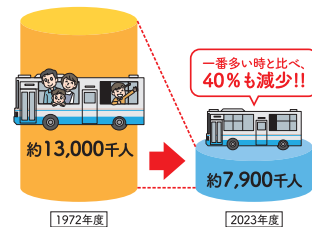
収入が増えたと

## バスを取り巻く現状

バスが走るために必要である運転士や整備士などへの給料、燃料やバス車両購入などのお金  
(=支出)は、バス利用者からの運賃(=収入)でまわっています。しかし、現在は**以下のように  
厳しい状況**が続いています。

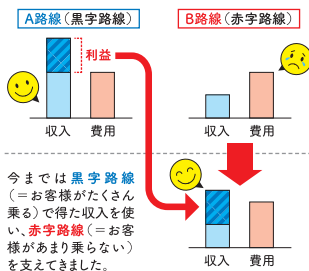
バスの利用者が減ってきている?!

◆阪急バスの1日の乗客数の推移



以前は、多くの人がバスを利用していたが、  
マイカーを持つ人が増え、**バスに乗る人がどん  
どん減少**していききました。

将来、路線の維持が困難になる?!



現在は利用者の減少が続き、その仕組みが困難  
になってきています。そのため、近い将来、街にバス  
が走らなくなるかもしれません。

### トピック

バスは移動に便利な乗り物だけでなく、私たちにとって**良いこと**が  
たくさんあります。

バスは「人」に優しい乗り物

- 誰でも簡単に利用でき、移動することができます。
- バス停まで歩く必要がありますが、歩くことで**健康を維持**できます。
- 車を運転しないので、**交通事故**を起こすことがありません。



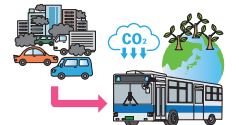
バスは「家計」に優しい乗り物

- 通勤定期券をはじめ、スクールバスやランドパス70  
などのお得なバスがあります。
- 通勤定期券を持っていると家族がお得になる「環境お  
かけ割」もあり、上手に使えば、**家計の負担**を減らせます。



バスは「まち」に優しい乗り物

- バスは、一度に多くの人を乗せる  
ことができます(最大80人程度)。  
一人ひとりが車に乗った場合と  
比べると車の台数が減るので、**渋滞**  
が減ります。また、地球温暖化や大  
気汚染の原因となる**排気ガス**も減  
ります。



撮影：(公財)とやま環境財団

大変!! バスがなくなると  
行きたい所に行けなくなっちゃう!!



バスがなくなると、**子ども、お年寄り、車を運転できない人、身体の不自由な人**などが、  
学校や仕事、買い物や病院に行けなくなります。だから**バスは私たちの街にとっても  
必要な乗り物**なのです。住みやすい街、魅力的な街、住み続けたい街にするのは、  
“**私たち一人ひとりがどれだけバスを利用するか**”にかかっています。

公共交通機関を移動手段の一つにしませんか?

## 乗り方

STEP 1

乗車は「後ろの扉」です



出口

入口

STEP 2

運賃はお降りの際にお支払いください

ICカードは  
乗車時 降車時  
両方タッチ!



くわしくはこちらから

- バスの乗り方
- 取組みと乗車マナー
- おトクな情報
- バス路線図



もっと便利に!  
バスに乗ろう!



Google マップでも! 目的地を入力  
するだけでOK!

時刻 のりば 運賃 運行状況



公共交通を支えるには  
人材が必要です!

## 運転士募集

採用HPは  
こちら!!



／全エリアを地図形式でご覧いただけます／

発行 阪急バス株式会社

2025.11.01