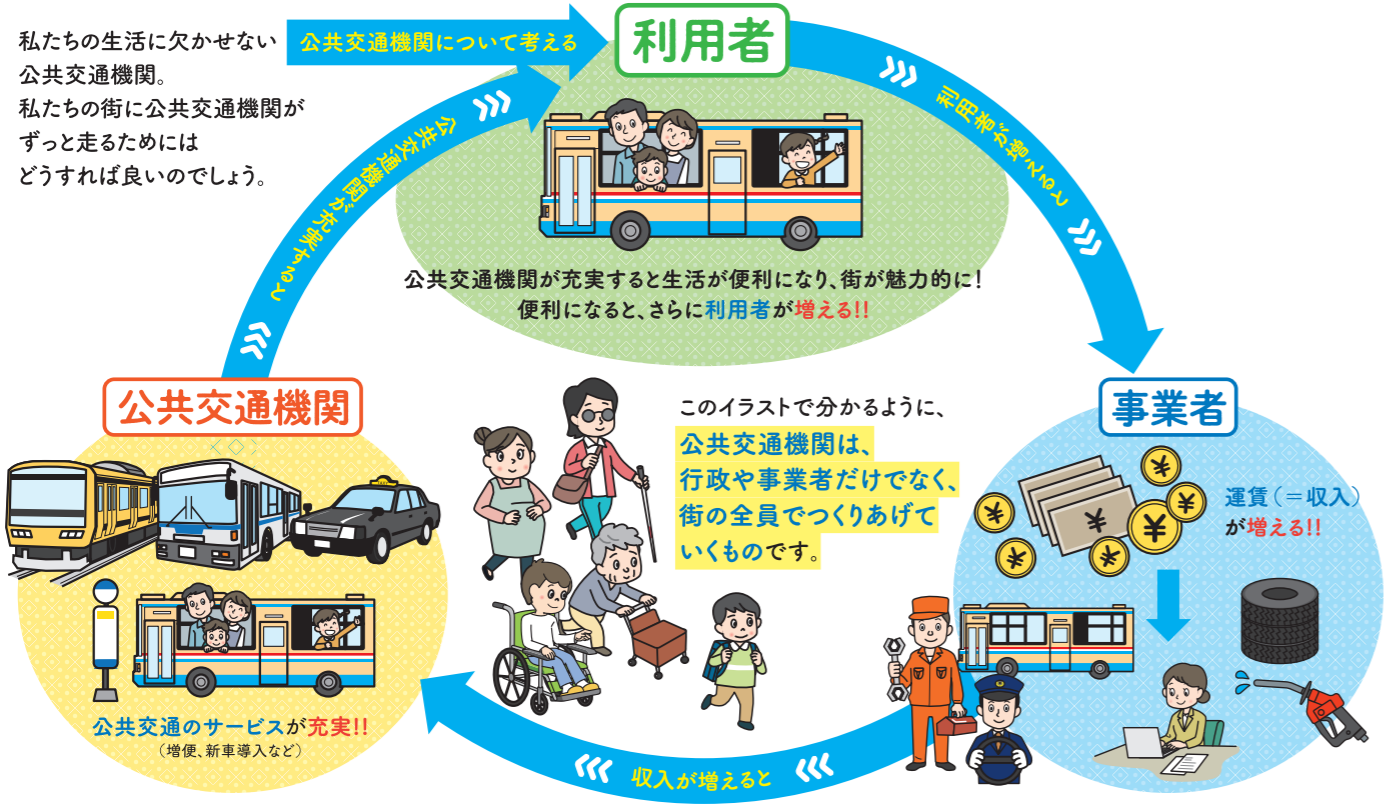


のりもののある暮らしの大切さ

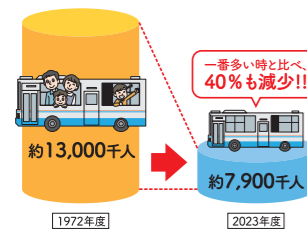


バスを取り巻く現状

バスが走るために必要である運転士や整備士などへの給料、燃料やバス車両購入などのお金(=支出)は、バス利用者からの運賃(=収入)で支えています。しかし、現在は以下のように厳しい状況が続いています。

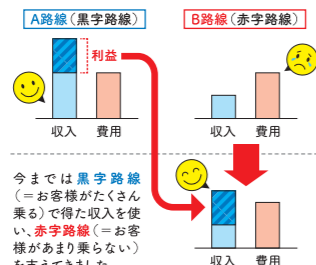
バスの利用者が減ってきている?!

◆阪急バスの1日の乗客数の推移



以前は、多くの人がバスを利用していたが、マイカーを持つ人が増え、バスに乗る人がどんどん減少していききました。

将来、路線の維持が困難になる?!



大変!!バスがなくなると行きたい所に行けなくなっちゃう!!



バスがなくなると、子ども、お年寄り、車を運転できない人、身体の不自由な人などが、学校や仕事、買い物や病院に行けなくなります。だからバスは私たちの街にとっても必要な乗り物なのです。住みやすい街、魅力的な街、住み続けたい街にするのは、「私たち一人ひとりがどれだけバスを利用するか」にかかっています。

公共交通機関を移動手段の一つにしませんか?

トピック

バスは移動に便利な乗り物だけでなく、私たちにとって良いことがあります。

バスは「人」に優しい乗り物

- 誰でも簡単に利用でき、移動することができます。
- バス停まで歩く必要がありますが、歩くことで健康を維持できます。
- 車を運転しないので、交通事故を起こすことがありません。



バスは「家計」に優しい乗り物

- 通勤定期券をはじめ、スクールバスやグランドバス70などのお得なバスがあります。
- 通勤定期券を持っていると家族がお得になる「環境おでかけ割」もあり、上手に使えば、家計の負担を減らせます。



バスは「まち」に優しい乗り物

- バスは、一度に多くの人を乗せることができます(最大80人程度)。一人ひとりが車に乗った場合と比べると車の台数が減るので、渋滞が減ります。また、地球温暖化や大気汚染の原因となる排気ガスも減ります。



撮影: (公財)とやま環境財団



公共交通を支えるには人材が必要です!

運転士募集

採用HPはこちら!!



乗り方

STEP 1

乗車は「後ろの扉」です



STEP 2

運賃はお降りの際にお支払いください

ICカードは乗車時 降車時 両方タッチ!



くわしくはこちらから

- バスの乗り方
- 取組みと乗車マナー
- おトクな情報
- バス路線図



もっと便利に! バスに乗ろう!



全エリアを地図形式でご覧いただけます

阪急バスのノリセツ



Google マップ

目的地を入力するだけでOK! 全部検索できます! 時刻のりば運賃運行状況

